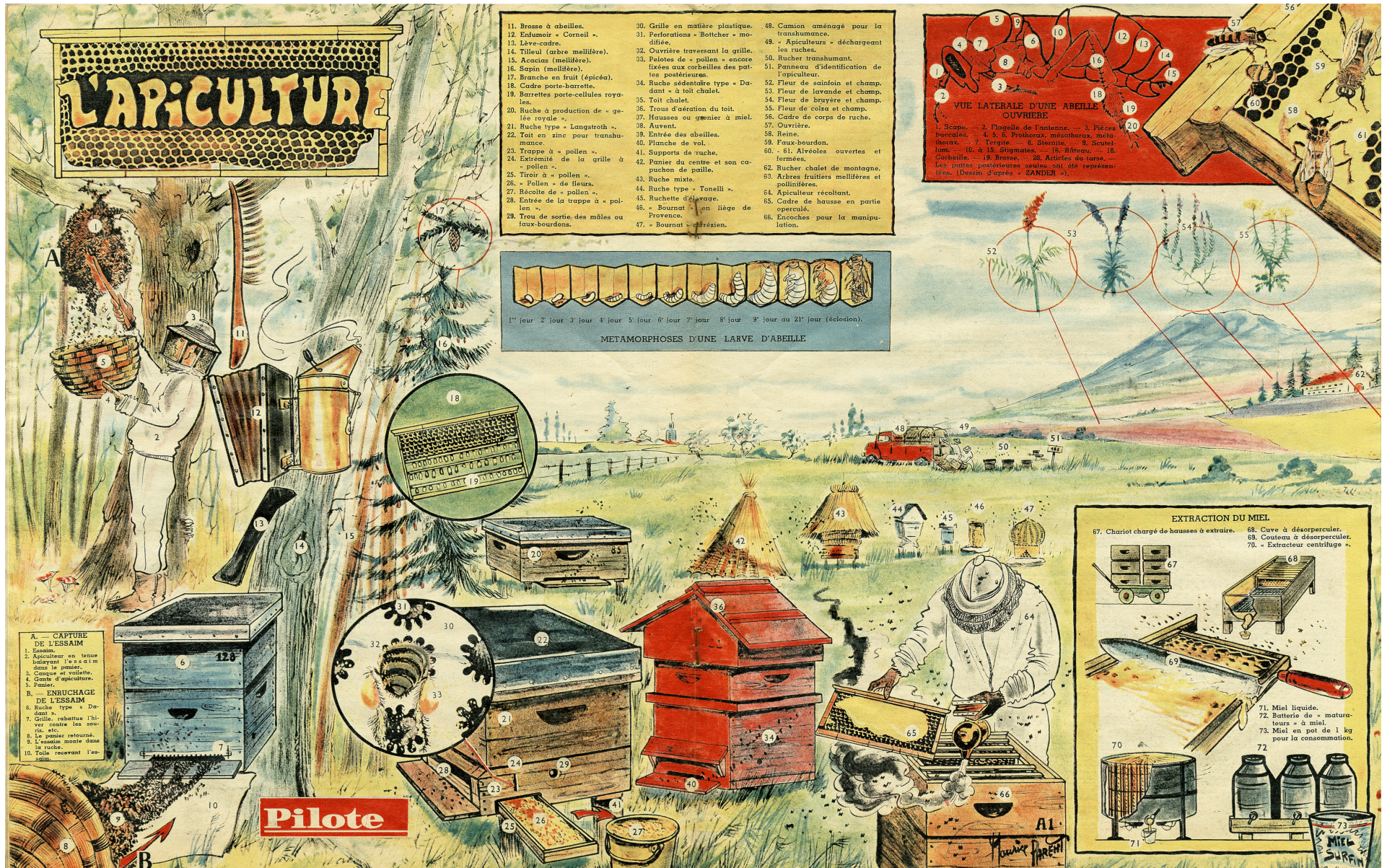


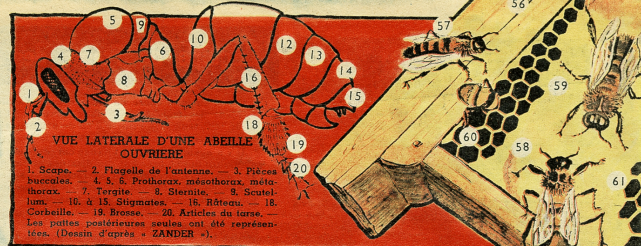
L'abeille, les produits de la ruche, l'apiculture.



L'APICULTURE

A. CAPTURE DE L'ESSAIM
 1. Essaim.
 2. Apiculteur en tenue protectrice.
 3. Couteau à voile.
 4. Gants d'apiculture.
 5. Panier.
B. ENRUCHAGE DE L'ESSAIM
 6. Ruche type « Dardant ».
 7. Grille rebattue l'hiver contre les souris, etc.
 8. Le panier retourné.
 9. L'essaim monte dans la ruche.
 10. Toile recevant l'essaim.

11. Brosse à abeilles.
12. Enluminé « Cornet ».
13. Lave-cadre.
14. Tilleul (arbre mellifère).
15. Acacias (mellifère).
16. Sapin (mellifère).
17. Branche au fruit (épice).
18. Cadre porte-barrette.
19. Barrettes porte-cellules royales.
20. Ruche à production de « gelée royale ».
21. Ruche type « Langstroth ».
22. Toit en zinc pour transhumance.
23. Trappe à « pollen ».
24. Extremité de la grille à « pollen ».
25. Tiroir à « pollen ».
26. « Pollin » de Heurs.
27. Récette de « pollen ».
28. Entrée de la trappe à « pollen ».
29. Trou de sortie des mâles ou faux-bourdon.
30. Grille en matière plastique.
31. Perforations « Botcher » modifiées.
32. Ouvrière traversant la grille.
33. Pelotes de « pollen » encore fixées aux corbeilles des pattes postérieures.
34. Ruche sédentaire type « Dardant » à toit châlet.
35. Toit châlet.
36. Trous d'aération du toit.
37. Hausses ou grenier à miel.
38. Avant.
39. Entrée des abeilles.
40. Plancher de vol.
41. Supports de ruche.
42. Panier du centre et son cache de paille.
43. Ruche mixte.
44. Ruche type « Tonelli ».
45. Ruchette d'élevage.
46. « Bournat » en liège de Provence.
47. « Bournat » chrétien.
48. Camion aménagé pour la transhumance.
49. « Apiculteurs » déchargent les ruches.
50. Rucher transhumant.
51. Panneau d'identification de l'apiculteur.
52. Fleur de sainfoin et champ.
53. Fleur de lavande et champ.
54. Fleur de bruyère et champ.
55. Fleur de colza et champ.
56. Cadre de corps de ruche.
57. Ouvrière.
58. Reine.
59. Faux-bourdon.
60. 61. Alvéoles ouvertes et fermées.
62. Rucher chalet de montagne.
63. Arbres fruitiers mellifères et pollinifères.
64. Apiculteur récoltant.
65. Cadre de hausse en parie operculé.
66. Encoches pour la manipulation.



Sources :

Écrites :

A. Regard.- *Le manuel de l'apiculteur néophyte*.- 1988, Technique et documentation Lavoisier

Le traité Rustica de l'apiculture.- 2002, Rustica éditions

La hulotte numéro double 28-29. Spécial Mouches à miel.

Maurice Maeterlinck.- *La vie des abeilles, la vie des fourmis, la vie des termites*.- 1968, Librairie Plon

Karl von Frisch.- *Vie et mœurs des abeilles*.- 1969, Edition Albin Michel

Internet :

Sites généralistes sur les abeilles et l'apiculture :

http://www.beekeeping.com/_menus_fr/index.htm?menu.htm&0

<http://tecfa.unige.ch/tecfa/teaching/UVLibre/0001/bin35/abeilles/abeilles.htm>

<http://www.jacheres-apicoles.fr/index/chap-accueil/>

<http://www.jardinature.net/dossiers.htm>

[http://fr.wikipedia.org/wiki/Apis_\(genre\)](http://fr.wikipedia.org/wiki/Apis_(genre))

<http://pagesperso-orange.fr/pollens/frames.htm>

Les insectes :

<http://aramel.free.fr/INSECTES01.shtml>

<http://www.ruche.com/visite.html>

Une apicultrice :

<http://www.lesruchersdargonne.com/>

Syndicats apicoles français :

<http://www.unaf-apiculture.info/>

<http://www.snapiculture.com/>

<http://www.apiservices.com/spmf/index.htm>

Très joli site de la société centrale d'apiculture :

<http://www.la-sca.net/>

Le site du groupement syndical apicole et groupement de défense des abeilles 94-75 :

<http://gdsa94-gdsa75.org/index.php?lng=fr>